



PREMA  
PREPORUCI MZO I  
HZJZ  
U ŠKOLU DOLAZE  
SAMO ZDRAVI  
UČENICI



# UČENIK NE DOLAZI U ŠKOLU AKO:

- IMA SIMPTOME ZARAZNE BOLESTI (NPR. POVIŠENA TJELESNA TEMPERATURA, KAŠALJ, POTEŠKOĆE U DISANJU, POREMEĆAJ OSJETA NJUHA I OKUSA, GRLOBOLJA, PROLJEV, POVRAĆANJE)
- IMA IZREČENU MJERU SAMOIZOLACIJE
- IMA SAZNANJA DA JE ZARAŽEN S COVID-19



- **BOLESTAN UČENIK** JAVLJA SE IZABRANOM LIJEČNIKU OBITELJSKE MEDICINE TE RODITELJ UČENIKA O NAVEDENOM TELEFONOM OBAVJEŠTAVA RAZREDNIKA.



- **UČENIK JE DUŽAN** SVAKI DAN PRIJE ODLASKA U ŠKOLU **IZMJERITI TJELESNU TEMPERATURU.**



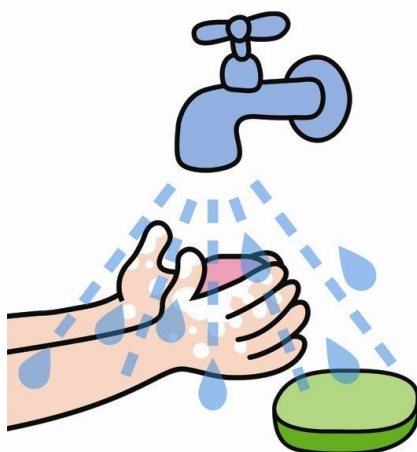
- **AKO UČENIK RAZVIJE SIMPTOME COVID-19 TIJEKOM BORAVKA U ŠKOLI** ODMAH SE OBAVJEŠTAVAJU RODITELJI, KOJI U NAJKRAĆEM ROKU TREBAJU DOĆI PO UČENIKA. UČENIKA JE POTREBNO IZOLIRATI U PRIKLADNOJ PROSTORIJI DO DOLASKA RODITELJA.



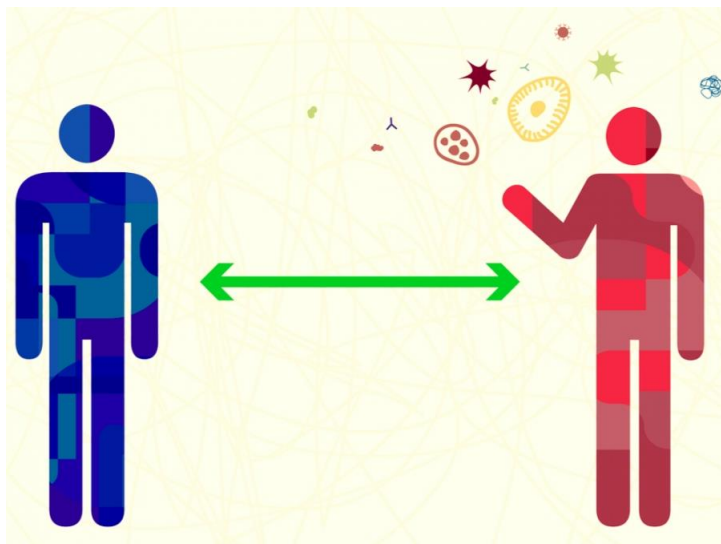
- OD 7. RUJNA 2020. NASTAVA SE ORGANIZIRA U ŠKOLI (MODEL A) **UZ OBVEZNU PRIMJENU ZAŠTITNIH MASKI.**
- NASTAVA SE ORGANIZIRA U SMJENAMA.
- **PRILIKOM DOLASKA U ŠKOLU I ODLASKA IZ ŠKOLE JAVNIM PRIJEVOZOM** UČENICI SE TREBAJU PRIDRŽAVATI MJERA PROPISANIH ZA JAVNI PRIJEVOZ (NOŠENJE MASKE I ODRŽAVANJE DISTANCE).
- **UČENICI U DOGOVORENO VRIJEME (PREMA RASPOREDU) DOLAZE U ŠKOLU I ODLAZE U PROSTORIJU REZERVIRANU SAMO ZA NJIHOV RAZREDNI ODJEL.** NAJVEĆI DIO VREMENA UČENICI BORAVE U SVOJOJ MATIČNOJ PROSTORIJI, OSIM KADA SE IZVODI PRAKTIČNA NASTAVA, VJEŽBE STRUKOVNIH PREDMETA TE NASTAVA TZK-A I INFORMATIKE/RAČUNALSTVA KADA NASTAVNIK DOLAZI U MATIČNU UČIONICU PO UČENIKE.
- **ZA VRIJEME BORAVKA U ŠKOLI, SVI UČENICI NOSE ZAŠTITNE MASKE. MASKE TREBA NOSITI PRAVILNO NA NAČIN DA CIJELO VRIJEME PREKRIVAJU NOS I USTA.**



- **UČENICI TREBAJU ČEŠĆE PRATI RUKU TEKUĆOM VODOM I SAPUNOM TE PROVODITI DEZINFEKCIJU RUKU.**



- **NE PREPORUČUJE SE** DIJELITI ŠKOLSKI PRIBOR I OSTALE STVARI S DRUGIM UČENICIMA.
- POTREBNO JE **ODRŽAVATI MEĐUSOBNI FIZIČKI RAZMAK** (DISTANCU) I IZBJEGAVATI MIJEŠANJE UČENIKA IZ RAZLIČITIH RAZREDNIH ODJELA.



- UNUTAR ŠKOLSKE ZGRADE SVA **KRETANJA TREBA SVESTI NA MINIMUM.**
- NASTAVNI SAT TRAJE **40 MINUTA.**
- RASPORED SJEDENJA U UČIONICAMA **TREBA BITI STALAN.**
- **MALI ODMOR** UČENICI PROVODE U UČIONICI I ZA VRIJEME MALOGA ODMORA IZLAZAK UČENIKA IZ ŠKOLSKE ZGRADE NIJE PLANIRAN.
- **VELIK ODMOR** UČENICI PROVODE IZVAN ŠKOLE. U PRATNJI PREDMETNOGA NASTAVNIKA I DEŽURNIH NASTAVNIKA UČENICI ĆE IZAĆI IZ ŠKOLE PREDVIĐENIM SMJEROM KRETANJA.
- UČENICI PRVIH I DRUGIH RAZREDA IZLAZE NA PREDNJI IZLAZ, A UČENICI OSTALIH RAZREDA NA STRAŽNJI IZLAZ.
- **INFORMACIJE ZA RODITELJE** RAZREDNIK ĆE PROVODITI UGLAVNOM TELEFONOM ILI DRUGIM KOMUNIKACIJSKIH SREDSTVIMA NA DALJINU. OSIM RAZREDNIKU, UČENICI I RODITELJI SE ZA POMOĆ MOGU OBRATITI I RAVNATELJU, STRUČNIM SURADNICIMA (PEDAGOGINJI, PSIHOLOGINJI, KNJIŽNIČARKI) TE VODITELJIMA SMJENE.